

C'est ici qu'il fait bon vivre

# GUIDE DE L'HÉBERGEMENT DES INTERNES EN MÉDECINE

Mis à jour : mai 2024



PARIS  
2h



● GENÈVE

● LYON

[www.pros-sante.ain.fr](http://www.pros-sante.ain.fr)



  Professionnels de santé - Ain

**AIN**<sup>01</sup>  
Le Département

# L'Ain fortement engagé auprès des médecins

De nombreuses actions sont mises en oeuvre par le Département de l'Ain, avec l'appui de l'ensemble des acteurs de la santé



## C'est ici

qu'on développe de nouvelles pratiques et des solutions pour chacun

- **Mixité des médecins salariés et libéraux** en Maison de santé pluri-professionnelle (MSP). Le Centre de santé départemental 01 a ouvert des postes de médecins **généralistes salariés**, à temps complet ou partiel, afin qu'ils exercent au sein d'une MSP et soient impliqués dans l'équipe de soins (médecins libéraux et autres professionnels). C'est un modèle unique en France.
- **Soutien à la formation d'infirmiers** en pratique avancée. Attribution d'une bourse de 6 000 € / an
- **6 cabines de téléconsultation H4D** installées par le Département.



## C'est ici

qu'on accompagne votre parcours d'installation

- **Un accompagnement personnalisé dans votre installation, quel que soit votre projet.**  
Une personne ressource pour répondre à toutes vos questions, faire le lien avec les différents interlocuteurs et simplifier vos démarches administratives : Lucas Reynaud, Médecin conseil et réseau pour le Département de l'Ain :  
lucas.reynaud@ain.fr - 06 77 83 71 06
- **Accompagnement à l'emploi du conjoint** avec une agence spécialisée.



## C'est ici

que des professionnels se mobilisent

- **Un réseau de Maisons de santé pluri-professionnelles parmi les plus importants de France**, des centres hospitaliers de proximité (Bourg-en-Bresse, Belley, Oyonnax...).
- **Recrutement et formation** des maîtres de stage universitaires (19 médecins formés en octobre 2023)
- **Un site internet** intégralement dédié aux professionnels de santé qui vous donne toutes les infos pratiques tant sur l'aspect professionnel que personnel : [www.pros-sante.ain.fr](http://www.pros-sante.ain.fr)
- Un groupe Facebook et une page LinkedIn dédiés aux professionnels de santé.

  Professionnels de santé - Ain



## C'est ici

que l'avenir se prépare

- **1<sup>re</sup> année Parcours Spécifique Accès Santé (PASS)** à Bourg-en-Bresse, depuis la rentrée 2022 et une Licence Accès Santé (LAS) depuis 2020.
- **Soutien aux internes en médecine**, 120 internes accueillis et aidés en 2023
- **Un pass activités et loisirs offerts** aux internes pour leur permettre de découvrir le territoire pendant leur stage.
- **Des bourses au transport** pour les étudiants en médecine générale, en soins de 1<sup>er</sup> recours et en centre hospitalier.
- **Prochainement : construction d'une Maison départementale des professionnels de santé**, lieu ressources pluri-professionnel permettant de favoriser les échanges, incluant des offres de logement et de nombreux services.
- **Un guide de l'hébergement** pour les stages des internes.

« Dans l'Ain, nous prenons soin des professionnels de santé en renforçant vos bourses de stages, la formation de vos maîtres de stage, l'accompagnement personnalisé à l'installation, quel que soit votre projet, les rencontres entre les professionnels de santé... L'Ain est un territoire dynamique avec de nombreuses innovations en santé, un réseau de MSP parmi les plus importants de France, plusieurs centres hospitaliers, et une mobilisation importante de l'ensemble des acteurs de la santé. Laissez-vous séduire par les nombreux atouts des territoires aindinois ! »

Jean Deguerry  
Président du Département de l'Ain

# C'est ici qu'il fait bon vivre !

L'Ain est un département particulièrement bien desservi par les voies de communication et idéalement positionné, à proximité immédiate de Lyon et Genève, et à seulement 2h de Paris en TGV.

Dans l'Ain, vous bénéficierez d'une belle qualité de vie et d'un environnement privilégié, à proximité de toutes les commodités, dans un territoire jeune et dynamique (l'Ain fait partie des départements de France les plus attractifs pour les jeunes actifs), et bénéficiant d'une forte vitalité économique, culturelle, sportive...

## Desserte idéale

- 350 km de réseaux autoroutiers
- 8 gares TGV (3 dans l'Ain et 5 à proximité immédiate)
- 2 aéroports internationaux à proximité immédiate : Lyon-St-Exupéry et Genève-Cointrin

## Vitalité économique

- 6,1 % de chômage (parmi les plus bas taux de chômage de France)
- 1<sup>er</sup> département industriel de France (part de l'emploi industriel dans l'emploi total)
- 377 zones d'activités et des pôles économiques, de recherche et de compétitivité d'envergure : technopole Alimentec, Parc industriel de la plaine de l'Ain, Pôle européen de Plasturgie, Technoparc du Pays de Gex, le CERN (Organisation Européenne pour la Recherche Nucléaire, à la frontière franco-suisse), Polymèris, Xylofutur, CARA European Cluster For, Mobility Solutions...

## Fort déploiement du Très Haut Débit

## Dynamisme démographique

- 9<sup>e</sup> plus forte croissance démographique de France (l'Ain attire notamment les jeunes actifs)

## Qualité de vie exceptionnelle !

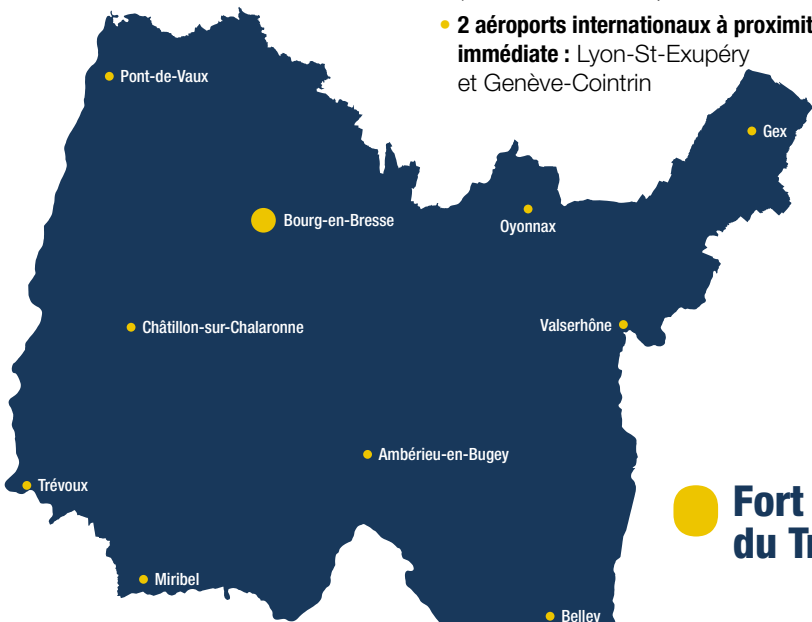
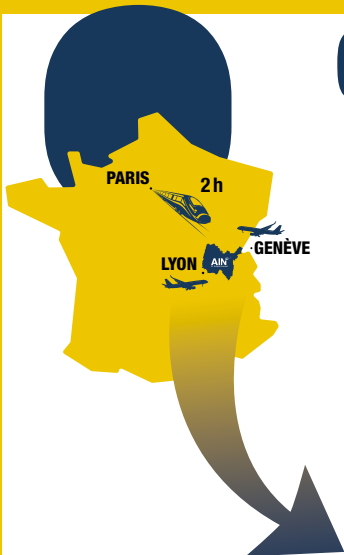
- L'Ain est dans le top 5 du classement national des territoires où la qualité de vie est la meilleure (source : Les Echos)
- L'Ain dans le top 15 national où il fait bon travailler (source : L'Express)
- L'Ain dans le top 10 des départements les plus dynamiques de France !

## Un environnement privilégié

- Un département bien positionné permettant facilement l'accès aux montagnes, à la mer ou à Paris,
- un département de plus en plus convoité par les métropolitains, notamment depuis la crise sanitaire,
- des prix de l'immobilier qui restent accessibles,
- de grands espaces,
- 40 sites labellisés « Espaces naturels sensibles »,
- 12 domaines skiables,
- de nombreux lacs et bases de loisirs,
- plus de 1 000 km de sentiers balisés, 350 km de véloroutes et voies vertes, 20 cols cyclo jalonnés,
- 16 domaines de golf,
- le 3<sup>e</sup> plus grand espace VTT de France,
- plus de 100 monuments historiques (Monastère royal de Brou classé « Monument préféré des Français »),
- plus de 30 musées,
- plus de 60 festivals et grands événements de renommée (festival d'Ambronay, Printemps de Pérouges, Musicales du Parc...),
- une gastronomie emblématique,
- un dynamisme sportif
- un centre européen de stages et de séjours sportifs
- ...

## De nombreux établissements de formation

- Enseignement supérieur : Du BTS au Master, avec des antennes des Universités Lyon 1 et Lyon 3 mais aussi des écoles d'ingénieurs, de commerce, des métiers de la santé, des classes préparatoires aux grandes écoles...  
Une 1<sup>re</sup> année santé (PASS) depuis 2022 et une licence Accès santé ouverte depuis 2020
- Enseignement professionnel : plus de 260 formations sur tout le territoire !



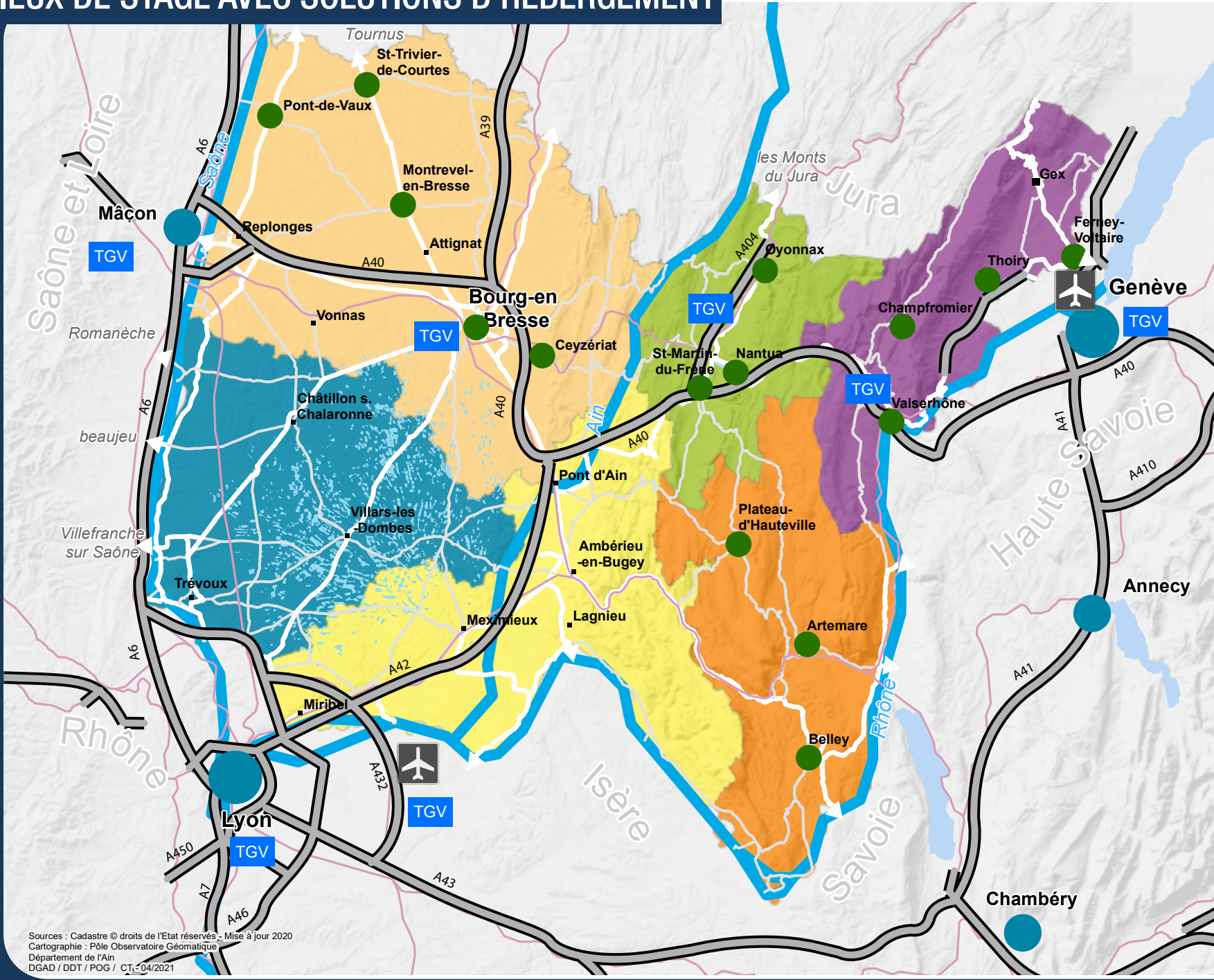
# Bienvenue dans l'Ain !



# LIEUX DE STAGE AVEC SOLUTIONS D'HÉBERGEMENT

## Légende

- Hébergements partout dans l'Ain, plus de 450 gîtes et chambres
- Bresse-Revermont
- Bugey-Sud
- Haut-Bugey
- Val de Saône-Dombes
- Pays de Gex
- Pays bellegardien
- Plaine de l'Ain-Côtière



Sources : Cadastre © droits de l'Etat réservés - Mise à jour 2020  
 Cartographie : Pôle Observatoire Géomatique  
 Département de l'Ain  
 DGAD / DDT / POG / CTI-04/2021

# + de 450 gîtes et chambres dans l'Ain

Pour vous loger pour votre  
prochain stage

Seul ou en colocation

Renseignement et réservation :

04 74 23 82 66

[accueil@gites-de-france-ain.com](mailto:accueil@gites-de-france-ain.com)



[www.gites-de-france-ain.com](http://www.gites-de-france-ain.com)

A photograph of a modern, multi-story building with a grid-like facade. The building features balconies with metal railings and doors in various colors (yellow, blue, green, purple). The building is set against a clear sky with a taller building visible in the background.

**STUDIEUSE ET TRANQUILLE,**

**JEUNE ET DYNAMIQUE**

**TOUT POUR RÉUSSIR !**

**ÉLIGIBLE  
APL**

**STUDIO CENTRAL FAC**

## Studios basés à Oyonnax

La résidence étudiante SEMCODA d'Oyonnax met à disposition 5 studios situés au rez-de-chaussée à proximité du centre-ville. Studios d'une surface de 23 m<sup>2</sup>, intégralement équipés.



# 01 Hébergement

### Espaces privés

- Lit simple
- Bureau
- Dressing
- Chaise
- Salle de bain adaptée aux PMR
- Cuisine équipée :
  - plaque de cuisson
  - réfrigérateur
  - four combo
- kit vaisselle et cuisine fournis

### Espaces communs

- Salle informatique
- Séjour ou espace de convivialité : bar et cuisine
- Buanderie : Laverie disponible

### Espaces et équipements extérieurs

Terrasse équipée

### Divers

- Wi-Fi : wifi gratuit dans toute la résidence
- Parking : places de parking devant la résidence
- Accès PMR : oui
- État général : rénové
- Chauffage : collectif



## 02 Infos pratiques

Logement mis à disposition pour les internes en stage sur le Centre Hospitalier d'Oyonnax mais également pour les internes de « ville » en stage entre Hauteville, Nantua et Oyonnax.

Il peut également être proposé à tout interne dont l'un des maîtres de stage est dans le Haut-Bugey

### Adresse

3, rue de Bellevue - 01100 OYONNAX

### Grille tarifaire

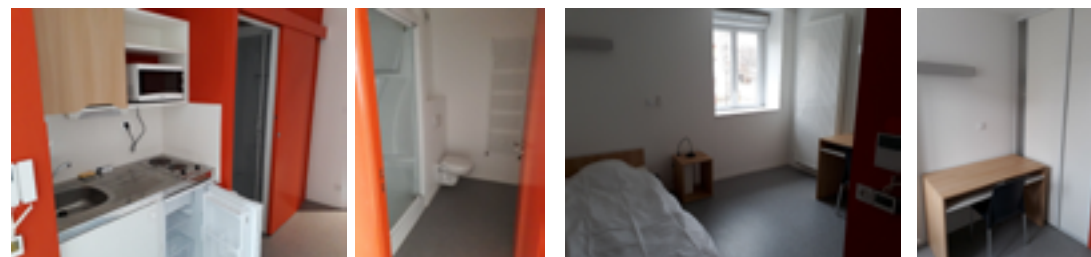
	Nbre de chambres	Montant mois	Cauton	Charges à prévoir
5 logements	1	0*	100 €	Eau-Electricité et assurance habitation

\* L'association « Accueillir des Professions de Santé dans le Haut-Bugey » prend en charge le loyer

### Contact

Association  
« Accueillir des Professions de Santé  
dans le Haut-Bugey »

1 route de Veyziat - 01100 OYONNAX  
apshb01@gmail.com





## Studio ou T2

Idéalement située dans le quartier commerçant, à quelques pas du campus universitaire et de la Place du Champ de Foire !

## 01 à votre disposition

- Possibilité de parking
- Local vélos
- Wifi haut débit, illimité et gratuit
- Espaces fitness
- Laverie

### Adresse

49 Avenue Maginot  
01000 Bourg-en-bresse

## 02 Infos pratiques

### Adresse

Résidence autonomie Jean Bollard  
10 place Alexandre Dumas  
01000 Bourg-en-Bresse

	Nbre de chambres	Montant mois	Charges à prévoir
Logement 1	Studio 25 m <sup>2</sup>	0 €	caution de 319,49 € (au 01.01.23) + assurance habitation

### Grille tarifaire

### Contact

Service prévention séniors

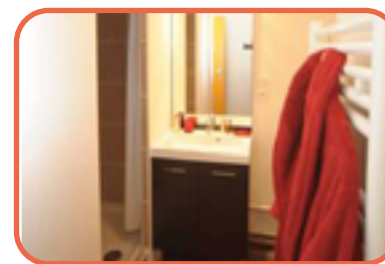
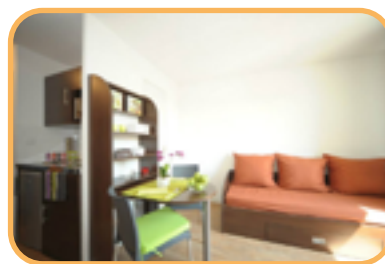
Maison sociale

2 bis rue Charles Jarrin

01 000 Bourg en Bresse

04 74 42 45 70

polepreventionseniors@bourgenbresse.fr



## Studio mairie

La Mairie de Ceyzeriat met à disposition un studio situé au 1<sup>er</sup> étage d'un bâtiment communal, au Centre-village, à environ 250 m de la maison de santé. Il a été récemment rénové, est équipé et meublé.

## 01 Hébergement

### Espaces privés

- Studio avec kitchenette équipée
- Lit de 90 + éléments de literie de base
- Canapé
- Bureau
- Chaises
- Douche et WC séparés

### Espaces communs

- Cuisine : Plaques de cuisson, micro-ondes, frigo et vaisselle
- Séjour ou espace de convivialité : TV et mobilier de nécessité

### Divers

- Wi-Fi : non
- Parking : public au pied de l'immeuble
- Buanderie avec lave-linge, sèche-linge, table et fer à repasser

## 02 Infos pratiques

### Adresse

Place des Cygnes  
01250 Ceyzériat

### Grille tarifaire

	Nbre de chambres	Montant mois	Charges à prévoir
Logement 1	Studio	0 €	Eau et électricité (compteur individuel)

### Contact

**Magali Paquelet**  
Directrice générale des services

04 74 25 09 09

commune.ceyzeriat@orange.fr

## BRESSE - Montrevel-en-Bresse

### 2 chambres au sein de la MSP

La Maison médicale de Montrevel-en-Bresse propose 2 chambres au sein de la MSP.

[www.ain.fr](http://www.ain.fr)

**AIN**<sup>01</sup>  
le Département

## 01 Hébergement

### Espaces privés

- **En RDC** : une chambre avec salle de bain avec douche , WC 13m<sup>2</sup>
- **À l'étage** : une chambre avec salle de bain attenante, avec baignoire et WC -15 m<sup>2</sup>

### Espaces communs

- **Cuisine** : un espace cuisine en RDC avec plaque chauffante à induction, frigo et micro-ondes dans la salle repos de la MSP.
- **Divers** : Wifi partagé

## 02 Infos pratiques

Chambres réservées aux internes et/ou remplaçants travaillant dans la MSP

Utilisation gratuite : ni loyer, ni charges

### Adresse

Maison médicale  
24, Rue du Stade  
01340 Montrevel-en-Bresse

### Grille tarifaire

	Nbre de chambres	Montant mois	Charges à prévoir
Chambre 1	-	0 €	0 €
Chambre 2	-	0 €	0 €

### Contact

Dr. Pierre BRANTUS

04 74 30 83 22

[brantus.pierre@orange.fr](mailto:brantus.pierre@orange.fr)

### T2 attendant au Pôle santé de Pont-de-Vaux

La Communauté de communes Bresse et Saône propose un T2 au sein du Pôle santé de Pont-de-Vaux.



## 01 Hébergement

Studio jouxtant le cabinet médical d'une surface totale de 43,29 m<sup>2</sup> avec 1 chambre et une terrasse.

### Espaces privés

- Chambre : 1 chambre de 12,08 m<sup>2</sup> meublée d'1 lit double (140\*190), d'1 chevet, d'1 étagère ouverte servant de dressing

### SÉJOUR AVEC

- Cuisine : cuisine équipée de 2 plaques électriques, d'1 frigo, d'une cafetière, d'1 micro-onde, d'un kit vaisselle pour 4 personnes, 1 table et 4 tabourets
- Salon : espace salon avec canapé et table basse

### SANITAIRES

- Salle de bain de 5,48 m<sup>2</sup>, avec baignoire et WC
- Espaces et équipements extérieurs : terrasse non meublée

### Divers

- Wi-Fi : Accès WIFI avec codes d'accès du cabinet médical
- Parking : OUI, parking partagé avec la patientèle du pôle santé
- État général : Bon état
- Chauffage : Electricité
- Atouts particuliers : Proximité immédiate avec le centre-ville et ses nombreux commerces

### Conditions particulières liées à la location

- Logement réservé aux professionnels de santé exerçant dans l'une des 4 maisons de santé du territoire de la Communauté de communes Bresse et Saône.



## 02 Infos pratiques

### Adresse

Pavillon A1, Allée de la Santé  
Place Eugène Pillard  
01190 Pont-de-Vaux

### Grille tarifaire

	Nbre de chambres	Montant mois	Charges à prévoir
Studio	1	0 €	2 € HT/mois/m <sup>2</sup>

### Contact

Communauté de communes Bresse et Saône

03 85 36 37 18

accueil@ccbresseetsaone.fr

## T1 bis au 1<sup>er</sup> étage MSP

La Maison médicale de Saint-Trivier-De-Courtes met à disposition un studio à l'étage du cabinet.

## 01 Hébergement

### Espaces privés

- Appartement T1 bis de 38 m<sup>2</sup> comprenant une pièce principale avec cuisine, une chambre (lit 2 personnes avec literie, penderie murale), entièrement meublé et équipé
- Sanitaires : Salle de bain avec douche, lavabo et WC

### Espaces communs

- Cuisine : réfrigérateur, cuisinière, micro-ondes, lave-linge, table et chaises
- Séjour ou espace de convivialité : canapé et bureau
- Buanderie : lave-linge

### Divers

- Wi-Fi : partagé
- Parking : parking privé des professionnels médicaux
- Accès PMR : néant
- État général : bon état
- Chauffage : électrique
- Atouts particuliers : à l'étage de la Maison médicale, mise à disposition gratuite

## 02 Infos pratiques

Logement à partager avec l'interne SASPAS et d'éventuels remplaçants (prioritaires)

### Adresse

200, route Chalon  
01560 Saint-Trivier-de-Courtes

### Grille tarifaire

	Nbre de chambres	Montant mois	Charges à prévoir
Logement 1	Studio	0 €	0 €

Conditions particulières liées à la location : en échange de la mise à disposition gratuite il est demandé de veiller au bon état et entretien du logement et de ses équipements qui restent propriété des maîtres de stage (toute dégradation fera l'objet d'un dédommagement).

### Contact

**Guyon Valérie**  
Conjoint collaborateur

04 74 52 99 99  
guyon.val01@orange.fr

**T2 au 1<sup>er</sup> étage de la maison médicale du Valromey**

La maison médicale Valromey à Artemare propose un T2 au 1<sup>er</sup> étage du cabinet.



# 01 Hébergement

**Espaces privés**

- **Chambre(s)** : une chambre avec 1 lit deux places (couvertures mais pas draps)
- **Sanitaires** : douche et WC séparés

**Espaces communs**

- **Cuisine** : cuisine équipée avec four, plaques et feux à gaz, micro-ondes, réfrigérateur, toute la vaisselle disponible, machine à café, bouilloire
- **Séjour ou espace de convivialité** : séjour avec table, chaises et fauteuils, pas d'espace salon, donc pas de télé ni de canapé.

**Divers**

- **Espaces et équipements extérieurs** : non
- **Buanderie** : non
- **Parking** : public à l'arrière du bâtiment / Celui du cabinet
- **Accès PMR** : non
- **État général** : correct
- **Chauffage** : électrique
- Possibilité de tenue de réunions du pôle santé dans la pièce de vie



# 02 Infos pratiques

**Adresse**

22, rue de Savoie - 01510 Artemare

**Grille tarifaire**

	Nbre de chambres	Montant mois	Charges à prévoir
T2	1	100 €	Charges comprises

**Sur place**

**Commerces à Artemare** : Carrefour contact (alimentaire, carburant) - 2 Boulangeries - 1 boucherie - Au moins 2 restaurants

**À faire/À voir**

- Belley, 15 minutes. La grosse agglomération du coin. Hypermarchés, salle de sport, cinéma...etc
- Lac du Bourget: 25 minutes
- Annecy: 1h sans autoroute
- Aix les Bains: 40 minutes sans autoroute
- Chanaz (à 20 min), village charmant traversé d'un canal qu'on peut emprunter en bateau pour ensuite raccorder le lac du Bourget
- Les différentes cascades du coin: la Charabotte à 25 minutes à Hauteville, Cerveyrieu à moins de 5 minutes de la maison médicale
- Ramasser les champignons dans les forêts du Bugey
- Découvrir les vins du Bugey, notamment le Manicle, au caveau Bugiste à Vongnes (15 minutes)

**Contact**

**Dr. Macherey Marie / Fonctions gérant pôle santé**

22, rue de Savoie - 01510 Artemare

marie.macherey@gmail.com

## BUGEY-SUD - Plateau d'Hauteville

Studio annexé à la Maison médicale

Gîte ou logement chez l'habitant

[www.ain.fr](http://www.ain.fr)

**AIN**<sup>01</sup>  
Le Département

### 01 Hébergement

Gîte sur Hauteville ou Thezillieu (10km du cabinet) ou logements chez l'habitant, avec au minimum une chambre avec literie confortable, des sanitaires privatifs, une connexion internet, un accès aux équipements ménagers : cuisine avec frigo et plaques de cuisson, micro-onde, lave-linge....

### 02 Infos pratiques

#### 2 options

- Gîte sur Hauteville ou Thezillieu (10km du cabinet)
- Logement chez l'habitant

#### Grille tarifaire

	Montant mois	Charges à prévoir
Gîte ou logement chez l'habitant	0 €	0 €

#### Contact

Maison médicale « École des Cognots »  
**Jacques Fumex**  
12 Rue Henriette d'Angeville  
01110 Hauteville-Lompnes  
[jfumex@hotmail.com](mailto:jfumex@hotmail.com)



## BUGEY SUD - Belley

### Logements au centre de Belley

Le service administratif de l'hôpital de Belley propose 2 studios meublés de 18 m<sup>2</sup>, situés à deux pas du centre de Belley sur l'ancien site de l'hôpital.



## 01 Hébergement

### 2 studios meublés de 18 m<sup>2</sup>

- kitchenette (plaques, micro-onde, réfrigérateur, vaisselle)
- lit double, chevet
- table
- 2 chaises
- TV, rangement
- Salle de douche et WC

### Divers

- Pas de Wifi
- Chauffage électrique
- État général correct
- À proximité : commerces, restaurants, banques, cinéma, salles de sport...



## 02 Infos pratiques

### Adresse

Résidence « La Louve »  
80 rue de la Louvatière  
01300 Belley

### Grille tarifaire

	Nbre de chambres	Montant mois	Charges à prévoir
Studio 1	1	0 €	0 €
Studio 2	1	0 €	0 €

### Contact

Secrétariat de direction de l'hôpital de Belley

04 79 82 11 28

[secretariat.direction@ch-bugeysud.fr](mailto:secretariat.direction@ch-bugeysud.fr)

## PAYS DE GEX

### Thoiry / Ferney-Voltaire



Des logements sont accessibles pour les stagiaires des cabinets de Thoiry et Ferney-Voltaire. La Communauté d'agglomération du Pays de Gex est chargée du lien avec les internes.



## 01 Hébergement

Les logements dans le Pays de Gex sont répartis comme suit :

- Thoiry : colocation 2 chambres
- Ferney-Voltaire: colocation 3 chambres



## 02 Infos pratiques

Pour chacun des logements, le prix du loyer n'excède pas 200 €/mois et peut être compensé entièrement par la bourse du Pays de Gex.

### Contact

Sandra DUFRENEIX  
Coordinatrice Santé

Pays de Gex Agglo

06 31 09 47 22 / 04 50 99 38 85

[sante@paysdegexagglo.fr](mailto:sante@paysdegexagglo.fr)

+ d'infos sur :

<https://www.paysdegexagglo.fr/vos-demarches/futurs-medecins/>



Logement tout équipé pour héberger les internes/externes/ médecins qui viennent travailler sur Valsershône de façon temporaire.

## 01 Hébergement

Appartement de 70 m<sup>2</sup>, en bon état, traversant et lumineux

### Espaces privés

- **Chambre(s)** : 3 chambres meublées avec lit double, dont l'une se trouvant dans le salon séparé d'un auvent, oreillers, et des espaces de rangement. Le linge de lit et de toilette n'est pas fourni, et il faut également apporter une couette ou un sac de couchage.

### Espaces communs

- Sanitaires : toilettes séparées
- Salle de bain : machine à laver (lessive NON fournie) et baignoire.
- Cuisine équipée : plaques de cuisson avec four, réfrigérateur et congélateur, micro-onde, cafetière, bouilloire, grille-pain et tout le nécessaire en vaisselle
- Salon : canapé dépliant et télévision
- Balcon

### Divers

- Wifi : oui
- Une place de parking est disponible devant l'immeuble pour garer une voiture.
- Le logement est situé à 5 min à pied du cabinet du Dr GUILLEMOT et à 10 min à pied de la gare.
- Il y a une boulangerie et « Le Petit Casino » à 2 min à pied
- Adresse : 2Bis Place Cécile Martin – 01200 VALSERHÔNE



## 02 Infos pratiques

### Adresse

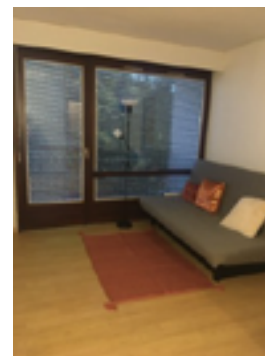
2Bis Place Cécile Martin  
01200 Valsershône

### Grille tarifaire

	Nbre de chambres	La nuit	Le mois
	3	10€	150€

### Contact

Mme JACQUINOD Marion – Coordinatrice CPTS  
coordo.cpts.valserhone@gmail.com  
09-77-57-51-03



## Studio annexé à la Maison médicale

Le Dr. GROSREY propose une solution d'accueil au secrétariat de son cabinet, qui est également un studio.

# 01 Hébergement

Studio gratuit réservé à l'usage exclusif des internes du Dr. GROSREY.



## 02 Infos pratiques

Réservé aux internes en stage dans son cabinet.

### Adresse

Les Balmes  
147, Le Pont d'Enfer  
01410 Champfromier

### Grille tarifaire

	Nbre de chambres	Montant mois	Charges à prévoir
Studio	1	0 €	0 €

### Contact

**Dr. Catherine GROSREY**

Les Balmes

147 Le Pont d'Enfer - 01410 Champfromier

04 50 56 93 19

[grosrey.catherine@orange.fr](mailto:grosrey.catherine@orange.fr)



# Cherche logement étudiant



A quoi ai-je droit ?  
Qui peut m'aider ?  
Où trouver les offres ?  
Quelles sont les démarches à faire ?

Info jeunes vous aide dans  
votre recherche de  
logement étudiant !  
Venez nous rencontrer avec  
ou sans RDV



Consultez les offres de  
logement sur le site web

8 BOULEVARD DE BROU  
01 000 BOURG-EN-BRESSE  
07.57.44.91.18 : 04.74.24.69.49  
info.jeunes01@gmail.com



# 4 LIGNES DE TRAIN POUR ACCÉDER À VOS SITES DE STAGE

## Ligne 32 Lyon – Bourg-en-Bresse

Gares et cabinets accessibles :

- Villars-les-Dombes (00 h 37)
- Marlieux-Châtillon (desservant Châtillon-sur-Chalaronne) (00 h 43)
- Bourg-en-Bresse (1 h 02)

## Ligne 35 Lyon - Ambérieu – Belley - Culoz - Chambéry

Gares et cabinets accessibles :

- Miribel (00 h 11)
- Beynost (00 h 18)
- Meximieux (proche des sites de stages de Villieu-Loyes-Mollon, Chazey-sur-Ain, Charnoz-sur-Ain) (00 h 34)
- Ambérieu-en-Bugey (00 h 43) (proche du site de stage de Saint-Denis-en-Bugey)
- Centre hospitalier de Belley (00 h 55)

## Ligne 3 Lyon – Bellegarde

Cabinet desservi :

- Valserhône (Bellegarde)

## Ligne 24 Lyon - Mâcon

Cabinet desservi :

- Pont-de-Vaux (à environ 30 min de la gare de Mâcon)

[Cliquez ici pour plus d'infos sur les lignes](#)

[www.pros-sante.ain.fr](http://www.pros-sante.ain.fr)



**Lucas Reynaud**

Médecin conseil et réseau  
pour le Département de l'Ain

lucas.reynaud@ain.fr

06 77 83 71 06

  Professionnels de santé - Ain (01)

**AIN**<sup>01</sup>  
le Département