



géoportail

# UTILISATION DE GÉOPORTAIL

**pour trouver vos parcelles cadastrales,  
tracer et mesurer vos projets  
de plantation de haies**

**AIN**<sup>01</sup>  
le Département

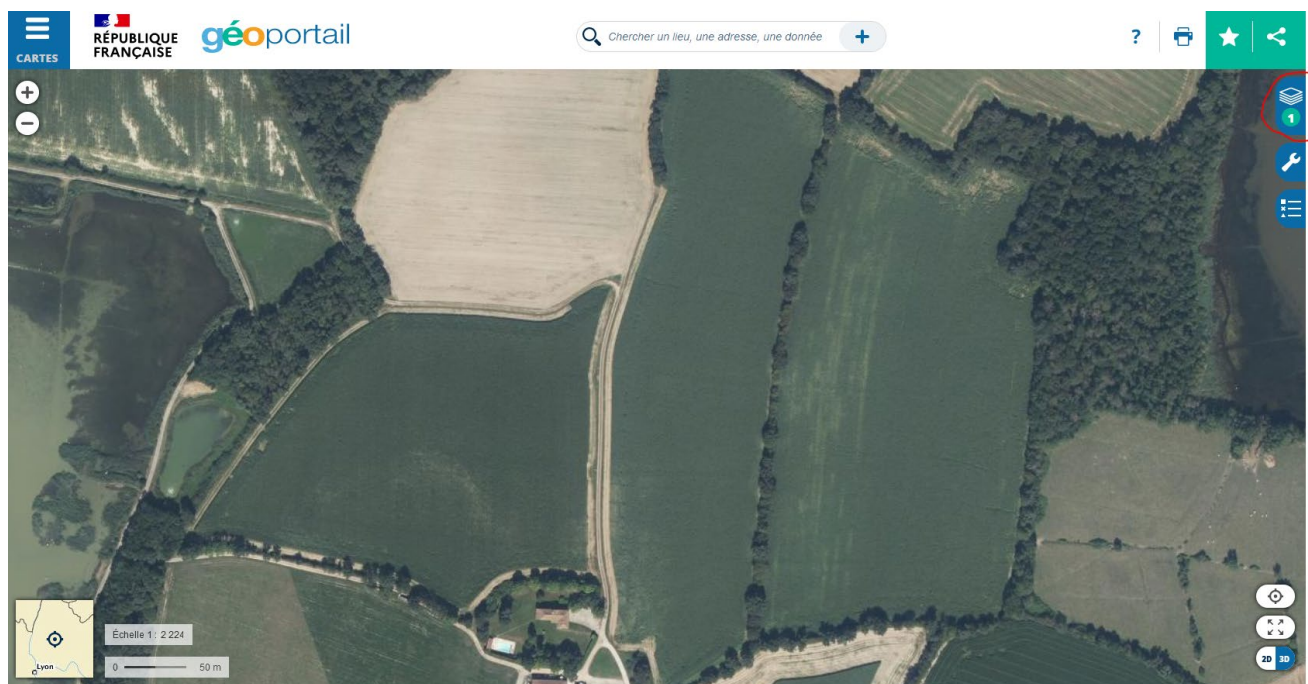


# 1- Trouver vos parcelles cadastrales

1 - Ouvrir <https://www.geoportail.gouv.fr/carte>

2 – Utiliser la barre de recherche pour retrouver l’adresse et zoomer sur le secteur d’implantation des haies

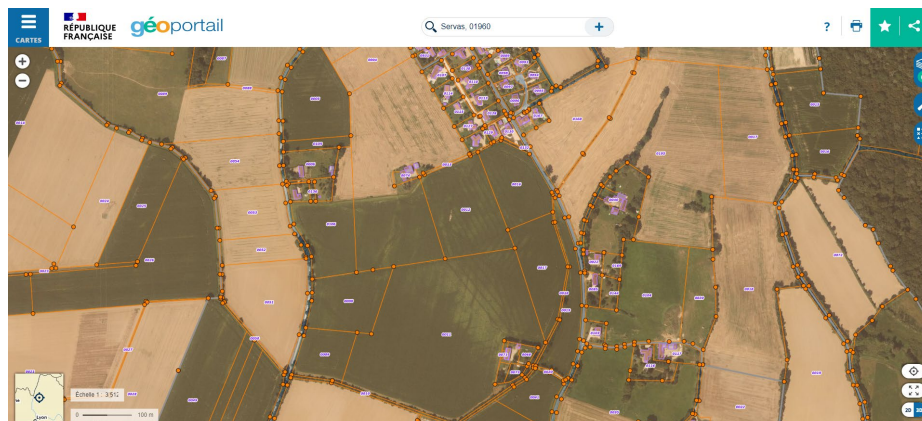
3 - Cliquer sur l’icône entourée ci-dessous puis sur **+ DE DONNEES**



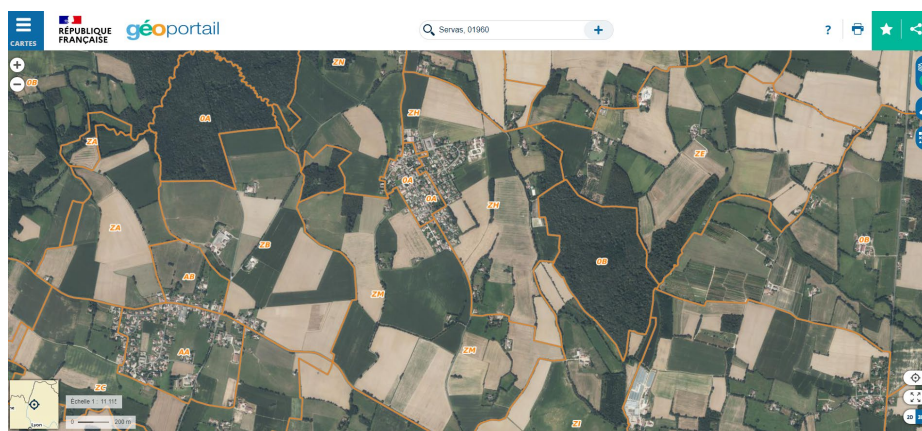
4 – Sur le volet qui s’est ouvert à gauche, cliquer sur **Voir tous les fonds de carte** et sélectionner **Parcelles cadastrales** pour les afficher par-dessus la photo aérienne



5 – Les numéros de parcelles cadastrales s’affichent en zoomant



6- Les sections cadastrales (2 lettres) s’affichent en dézoomant



**2- Tracer et mesurer vos projets de plantations**



## 7- Cliquer à droite sur l'icône **Outils** puis **Mesures** et **Mesurer une distance**



8- Tracer votre haie à planter en cliquant et double-cliquant sur le dernier point pour interrompre le tracé. Lorsque vous avez terminé, la longueur de la haie s'affiche alors, vous pouvez faire une capture d'écran



Pour faire une capture rapide, il vous suffit d'appuyer impr. écran ou impr syst de votre clavier. L'image s'enregistre alors dans votre presse-papier.  
Ouvrir ensuite un document de traitement de texte et coller l'image dans le document.

9- Si vous avez un autre projet, répéter l'opération sur un autre secteur



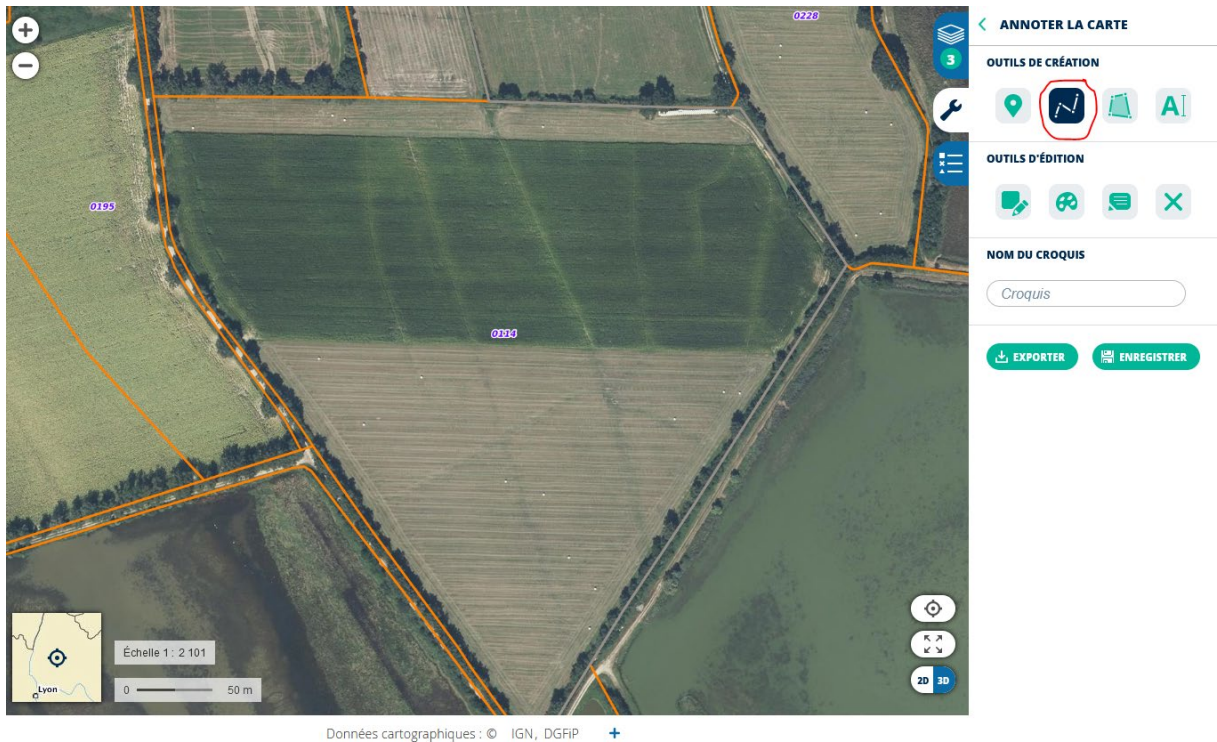
8- Regrouper les captures d'écran dans un document de traitement de texte et transférer les sous format PDF.

Nommage des fichiers : ANNEE\_votrenom\_projet1,2,3

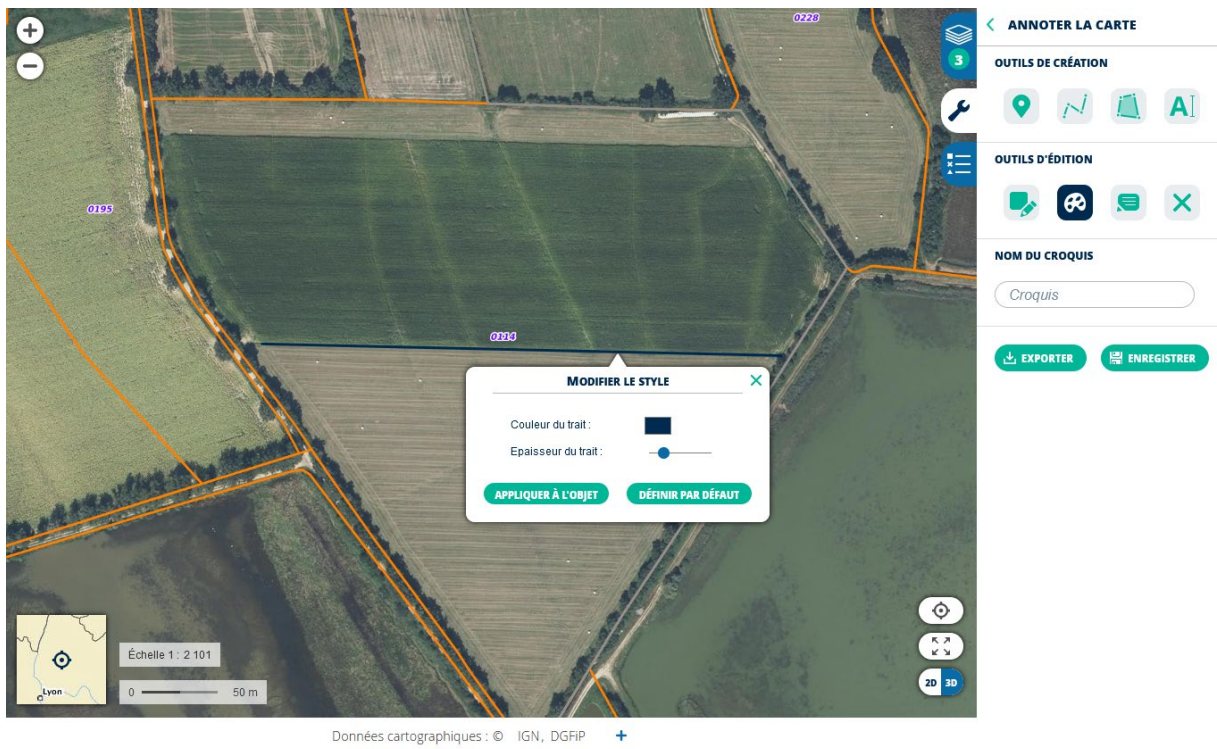
### 3- Options avancées d'annotation de carte

Pour tracer de manière plus pérenne vos linéaires vous pouvez cliquer sur : **Outils principaux – Annoter la carte**, puis **Dessiner des lignes**





Tracer puis double-cliquer une fois terminé. Vous pouvez alors changer l'épaisseur de trait et la couleur avec les **Outils d'édition**



Vous pouvez également connaître la longueur de la plantation en cliquant sur votre tracé





Vous pouvez annoter directement la carte avec l'outil : **Ecrire sur la carte**





[www.ain.fr](http://www.ain.fr)