

DOSSIER DE PRESSE

INAUGURATION

Samedi 21 septembre 2024



COLLÈGE DÉPARTEMENTAL SIMONE VEIL

Ornex

AIN⁰¹
le Département

Bienvenue au collège départemental Simone Veil

Le collège départemental Simone Veil à Ornex vient d'ouvrir ses portes. 431 élèves de la 6^e à la 4^e ont découvert les lieux en cette rentrée 2024, aux côtés de 25 enseignants et de l'équipe qui les entourent.

Le Département de l'Ain, maître d'ouvrage, a souhaité une construction exemplaire sur le plan environnemental : matériaux biosourcés, ossature bois, isolation, rafraîchissement naturel, chaufferie aux granulés de bois, récupération des eaux de pluie, cour de récréation végétalisée... Tout a été pensé pour limiter les dépenses d'énergie et préserver l'environnement.

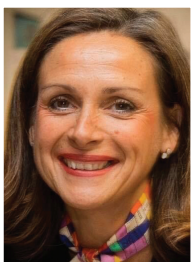
En parallèle, un gymnase, une piste d'athlétisme et un terrain multisports ont été construits. La piste cyclable existante a été prolongée, une station de bus créée et le parvis aménagé.

Après deux ans de travaux, cet établissement permet de soulager les effectifs dans les collèges alentours arrivés à saturation.



« L'exceptionnelle croissance démographique de l'Ain et un fort taux d'occupation des collèges publics du Pays de Gex nous ont invités à adapter nos infrastructures d'accueil. Le collège d'Ornex s'inscrit pleinement dans cette démarche avec une dimension éco-responsable et une ambition environnementale au coeur du projet. Notre seule boussole : être au service des Aindinois ! »

Jean Deguerry, Président du Département de l'Ain



« Au-delà de nos compétences obligatoires, nous faisons le choix d'accompagner au plus près nos collégiens vers l'âge adulte. Avec notre plan « Ambition collégiens » nous agissons pour l'éducation citoyenne des jeunes Aindinois. Apprentissage des valeurs de la République, formation aux gestes de premiers secours, sensibilisation au harcèlement en milieu scolaire, nous portons une ambition forte pour leur éducation et leur réussite future. Aussi, je me réjouis que ce nouvel établissement porte le nom de Simone Veil, femme d'exception qui incarne à merveille les valeurs de la République. »

**Véronique Baude, Vice-Présidente du Département de l'Ain
déléguée à la jeunesse, aux collèges, à l'éducation et à l'enseignement supérieur**



« Créer un environnement scolaire sain est un enjeu pleinement pris en compte lors de la construction du collège d'Ornex. Il est notamment doté d'un label haut niveau de performance énergétique et fait la part belle aux matériaux biosourcés. Le Département redouble ainsi d'efforts pour permettre à ses collégiens de travailler dans des établissements scolaires fonctionnels et durables où études riment avec bien-être. »

**Pierre Lurin, Vice-Président du Département de l'Ain
délégué aux finances, aux bâtiments et aux moyens généraux**

SIMONE VEIL

Rescapée du camp d'Auschwitz, Simone Veil a consacré sa vie à des combats profondément humanistes pour la condition féminine, la mémoire de la Shoah et la construction européenne. Cette femme d'exception incarne ainsi pleinement les valeurs de la République : Liberté, Egalité, Fraternité. Choisir son nom pour l'établissement scolaire d'Ornex prend tout son sens : ici, une filière de résistance a contribué à sauver plusieurs familles juives en 1944, en les faisant traverser la frontière à travers les sous-bois, à quelques encablures du nouveau collège.

CARACTÉRISTIQUES DU PROJET

- Collège d'une capacité d'accueil de 30 classes (750 à 900 élèves)
- Restauration : 680 demi-pensionnaires
- Un gymnase : halle sportive et deux salles annexes
- Aménagement des abords, du parvis, de la station de bus, des parkings et d'équipements sportifs en extérieur (piste d'athlétisme, de saut et terrain multisport)

- **Maîtrise d'ouvrage** : Département de l'Ain
- **Conception /réalisation /maintenance du projet** : Groupement FLORIOT - Maîtrise d'œuvre / DOSSE Architectes - Architectes associés / DELERS Architectes - Architectes associés / CAILLAUD Ingénierie BET Fluides, SSI, terrassements, VRD, économiste / STRUCTURE BÂTIMENT BET Structures Béton /ANNECY STRUCTURES BET Structure Ossature Bois / CUISINE Ingénierie BET Cuisine / PEUTZ & Associés BET Acoustique / EEGINIE BET QEB / PASDELOUP BET Paysagiste / EGDC BET BIM / SERVIGNAT Exploitation Maintenance / CONVERT Exploitation Maintenance
- **Assistance à maîtrise d'ouvrage** : AMOME Conseils / TIMEOV / Cabinet Clément
- **Bureau de contrôle** : SOCOTEC
- **Coordinateur sécurité et protection de la santé** : QUALICONSULT

DE HAUTES EXIGENCES ENVIRONNEMENTALES

- Récupération et utilisation des eaux pluviales pour les blocs sanitaires du rez-de-chaussée.
- Végétalisation de la cour.
- Façades en murs à ossature bois et toitures sur rez-de-chaussée végétalisées.
- Enveloppe du bâtiment très performante.
- Matériaux locaux et biosourcés privilégiés (épicéa du Jura, isolant en laine de coton, laine de chanvre...)
- Qualité de l'air favorisée grâce à des matériaux limitant les émissions de composés organiques volatils, les ventilations naturelles sont privilégiées et complétées par une VMC double flux.
- Conception bioclimatique pour maîtriser les consommations énergétiques :
 - Confort d'hiver : en maximisant les apports solaires et limitant au maximum les déperditions thermiques vers l'extérieur
 - Confort d'été : grâce à des solutions passives, en évitant tout système de climatisation (protections solaires efficaces, vitrages à contrôle solaire pour le gymnase, inertie du bâtiment, stratégie de ventilation nocturne).
- Recours aux énergies renouvelables : chaufferie à granulés bois mutualisée pour le collège et le gymnase.

COÛT TOTAL & FINANCEMENT

Coût total : 34,7 M€ toutes dépenses confondues (y compris exploitation-maintenance pendant 5 ans)

- **Le collège est financé à 100% par le Département de l'Ain : 25 M€**
- **Le gymnase est financé à 100% par le Sivom de l'Est Gessien : 7,4 M€**
- **Le terrain multisport est financé à 100% par la commune d'Ornex : 0,3 M€**
- **Les parties communes et les autres frais sont financés à 80% par le Département de l'Ain et 20% par la commune d'Ornex : 2 M€**

RETOUR SUR LES TRAVAUX

- 5 septembre 2022 : démarrage des travaux, terrassements
- Novembre 2022 - Juillet 2023 : travaux de gros œuvre
- Avril 2023 - Octobre 2023 : travaux d'étanchéité - charpente - couverture
- Mai 2023 : démarrage des travaux intérieurs
- Septembre 2023 : démarrage des travaux de façade
- Novembre 2023 : présentation des classes témoins
- Janvier 2024 - Avril 2024 : travaux d'aménagements extérieurs
- Juin 2024 : fin de travaux et début des aménagements intérieurs (mobilier)
- Septembre 2024 : ouverture du nouveau collège

ÉVOLUTION DE LA SECTORISATION

L'ouverture de ce nouvel établissement permet d'alléger les effectifs de quatre établissements publics situés à proximité de la commune d'Ornex :

- collège Marcel-Anthonioz à Divonne-les-Bains
- cité scolaire internationale à Ferney-Voltaire
- collège Georges-Charpak à Gex
- collège Le Joran à Prévessin-Moëns

Les élèves des communes de Chevry, Echenevex, Ornex, Segny et Versonnex sont désormais scolarisés au collège départemental Simone Veil à Ornex, à l'exception des élèves de 3^e qui achèvent exceptionnellement, pour l'année scolaire 2024-2025, leur cycle de scolarité dans l'établissement fréquenté en 2023-2024.

Dès la rentrée de septembre 2025, l'établissement accueillera l'ensemble des élèves de la 6^e à la 3^e domiciliés dans ces 5 communes.



CONTACT PRESSE

Conseil départemental de l'Ain • Céline Moyne-Bressand
tél. 04 74 32 33 44 / 07 85 57 56 38 • celine.moyne-bressand@ain.fr



www.ain.fr