

ESPACES NATURELS SENSIBLES DE L'AIN

Lancement des animations nature



Dimanche 2 février 2025, Journée mondiale des Zones Humides





« Les paysages de l'Ain sont uniques dans leur diversité. Entre les mille étangs de la Dombes, le bocage de la Bresse, les méandres du Rhône, les montagnes du Bugey, la plaine de l'Ain, la Haute Chaîne du Jura, la frange calcaire du Revermont, la nature sait jouer de décors inattendus, doux ou abrupts, pour nous enchanter. Il suffit de les parcourir pour comprendre combien les milieux naturels et la biodiversité sont de plus en plus menacés. Pour préserver ce patrimoine naturel, le Département de l'Ain développe une politique Nature et Biodiversité comme en témoigne la création des 40 Espaces Naturels Sensibles. Aujourd'hui plus que jamais, il ne s'agit pas de sanctuariser la nature, mais d'éduquer et de sensibiliser au gré de la vigilance qu'appellent tourbières, étangs, lacs, dunes de sable, pelouses et prairies sèches, bocages et forêts. Autant de richesses que nous vous invitons à découvrir avec délicatesse. Parce que votre respect sera la plus belle marque de gratitude... »

Marie-Christine Chapel, Vice-présidente du Département de l'Ain déléguée au tourisme, au patrimoine et à la culture



« Le CEN Rhône-Alpes agit pour préserver le patrimoine naturel et les paysages de façon dynamique et contribue à l'atténuation du changement climatique par la gestion et la restauration de ces espaces naturels. Pour nous, proposer des animations sur le patrimoine naturel permet de mobiliser les citoyens de chaque territoire autour des services rendus par la nature et susciter en eux l'envie de s'engager et les moyens de la préserver. »

Yves François, Président du Conservatoire d'espaces naturels Rhône-Alpes



Comme chaque année, le lancement du calendrier des animations coïncide avec la Journée Mondiale des Zones Humides. Partout dans l'Ain, et tout au long du mois de février, nos partenaires proposent des animations nature en lien avec cet événement mondial. N'hésitez pas à partir à la découverte de la richesse des zones humides de l'Ain, via des animations originales, en pleine saison hivernale !

Espaces naturels sensibles de l'Ain

Des animations toute l'année !

Cette année, le calendrier des animations nature de l'Ain célèbre sa 10^e édition !

Dimanche 2 février 2025, à l'occasion de la Journée Mondiale des Zones Humides, le Département de l'Ain et le Conservatoire d'Espaces Naturels Rhône-Alpes (CEN) dévoilent les animations nature qui rythmeront l'année 2025.

Plus de 125 animations, proposées par près de 40 partenaires, seront organisées pour le grand public. La carte touristique des sites naturels 2025 accompagne ce calendrier.



Journée mondiale
des zones humides
2 février 2025



Un lancement sous l'égide de la Journée Mondiale des Zones Humides

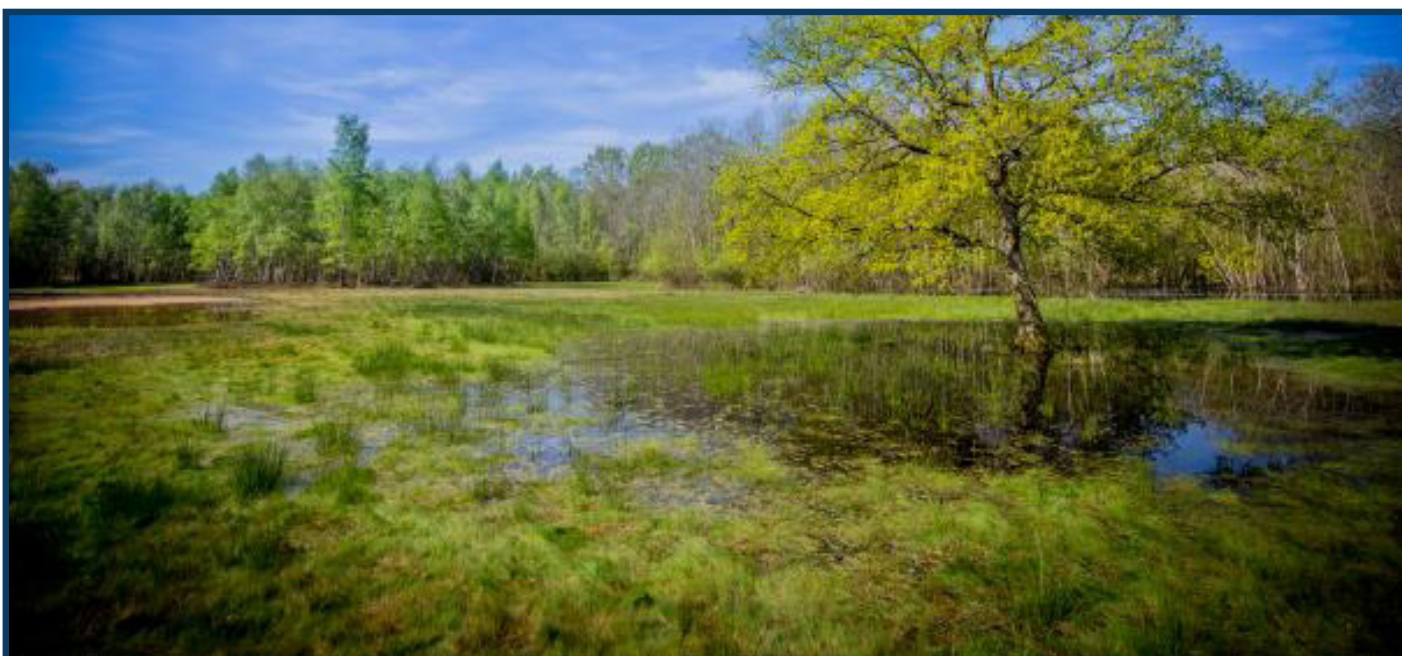
Comme chaque année, le lancement du calendrier des animations se déroule dans le cadre de la Journée Mondiale des Zones Humides (2 février), une date symbolique qui correspond à la signature de la convention internationale sur les zones humides (convention de Ramsar, 1971). A cette occasion, à l'international, en France ou dans l'Ain, sont proposées des animations pour découvrir ces milieux entre terre et eau. Ces milieux naturels sont de formidables réservoirs de biodiversité et jouent un rôle clé dans la préservation de la qualité de l'eau et l'atténuation des effets du changement climatique. À l'image du label d'excellence « Site Rivières Sauvages », les zones humides d'exception peuvent bénéficier d'une reconnaissance internationale par le label Ramsar. La Dombes, les Marais et tourbières des montagnes du Bugey et le Marais de Lavours bénéficient tous les trois de ce label et de cette prestigieuse reconnaissance.



Plus de cent animations proposées

Le calendrier des animations nature vous invite à découvrir l'exceptionnel patrimoine naturel du département de l'Ain. De nombreux événements sont proposés avec des formats variés pour s'adapter aux goûts de tous : observations de nuit, randonnées, chantier participatif, initiation à la pêche, kayak... En lien avec des événements nationaux ou locaux, pendant les vacances scolaires ou hors saison, les animations proposées sont pour petits et grands et permettent de partir à la découverte de trésors cachés comme celui de la Réserve Naturelle Régionale du Pont-des-Pierres à Montanges, ou d'en redécouvrir d'autres comme la forêt de Seillon.

Les animations sont répertoriées par territoires : Val de Saône nord-Bresse-Revermont / Dombes-Val de Saône Sud / Côtière- Plaine de l'Ain / Haut Bugey/ Bugey sud – Valromey / Pays de Gex – Valserine. Elles sont aussi présentées par dates et par communes. Dans l'Ain, 38 sites sont également équipés d'aménagements pour le public ou de sentiers nature et pédagogiques en visite libre.



La politique Espaces Naturels Sensibles (ENS) du Département de l'Ain

Le département de l'Ain regorge de trésors naturels à découvrir. Ces espaces naturels sont très variés : alpages, forêts, prairies, marais, étangs, lacs, rivières... et même des dunes ! Ces sites sont supports de diverses activités telles que l'agriculture, la pêche, la chasse, la randonnée et d'autres activités ludiques, sportives ou culturelles. Conscient des nombreuses richesses présentes sur son territoire, le Département de l'Ain porte une politique ambitieuse de préservation et de valorisation des milieux naturels et des espaces naturels sensibles. La mise en oeuvre du « Plan Nature et Biodiversité » a déjà permis la labellisation de 40 sites en ENS, leur ouverture au public ainsi que la promotion des sports de nature. Dans l'Ain, les ENS représentent plus de 15 500 hectares, soit plus de 2% de la surface départementale et plus de 3 ENS sur 4 se distinguent par des caractéristiques humides.

Plus d'infos : <https://patrimoines.ain.fr>

Un réseau actif dans l'Ain

Une quarantaine d'associations et collectivités locales s'investissent pour la gestion des espaces naturels et/ou l'organisation d'animations à la découverte du patrimoine naturel. C'est le cas notamment du Conservatoire d'espaces naturels Rhône-Alpes (CEN) qui gère plus de 85 sites avec plus de 100 collectivités engagées à ses côtés dans le seul département de l'Ain. Chaque année, environ 2 000 enfants ou adultes bénéficient d'une animation du CEN.

Plus d'infos : www.cen-rhonealpes.fr



Où trouver le calendrier des animations ?

→ Dans tous les offices de tourisme de l'Ain

→ CEN Rhône-Alpes-Antenne de l'Ain :

tél. 07 88 12 51 79

animation01@cen-rhonealpes.fr

→ Département de l'Ain :

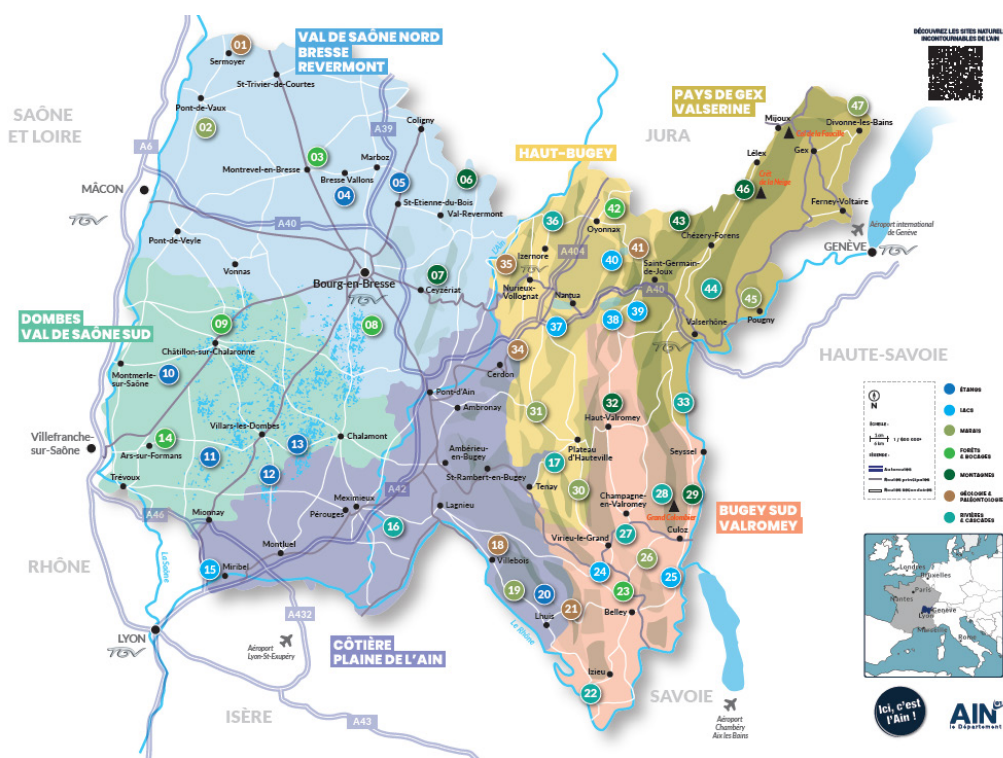
direction.environnement@ain.fr

→ En ligne sur :

www.ain.fr

www.cen-rhonealpes.fr

<https://patrimoines.ain.fr>



Rédition de la carte touristique des sites naturels pour découvrir ou redécouvrir 47 espaces naturels accessibles au public :

Nouveautés 2025 : • Intégration du Domaine de Vernange, étang labellisé ENS au coeur de la Dombes • Nouveaux aménagements à l'étang Prêle • Mise à disposition d'un nouveau guide découverte sur le Lac de Virieu-le-Grand



CONTACTS PRESSE

• **Conseil départemental de l'Ain - Céline Moyne-Bressand**

tél. 04 74 32 33 44 • celine.moyne-bressand@ain.fr

• **CEN Rhône-Alpes - Pascal Faverot, chargé de projets communication**

tél. 04 72 31 84 50 • pascal.faverot@cen-rhonealpes.fr